

Sicherheitshinweise und Warnungen

- Nur das Original-Stromversorgungsgerät verwenden.
- Verwenden Sie keine Verlängerungskabel.
- Stellen Sie sicher, dass die Steckdose durch einen FI-Schutzschalter (GFI) oder einen Fehlerstromschutzschalter (ELI) geschützt ist.
- Halten Sie das Stromversorgungsgerät von stehendem Wasser fern.
- Gehen Sie nicht in den Pool, solange der Poolreiniger arbeitet.
- Stecken Sie das Stromversorgungsgerät aus, bevor Sie Wartungsarbeiten durchführen.
- Ziehen Sie den Poolreiniger nicht am Kabel aus dem Pool.
- Verwenden Sie den Poolreiniger nur bei folgenden Wasserbedingungen: Chlor Maximal 4 ppm; pH 7.0 - 7.8; Temperatur 6 -34°C (43-93°F); NaCl Maximum = 5000 ppm.
- Hiermit erklärt Maytronics Ltd, dass der oben genannten Poolroboter Type, der Richtlinie 2014/53/EU entsprechen.
- Frequenzbänder und maximale Sendeleistung der oben genannten Poolroboter ist wie folgt:

Sendeleistung	Frequenz
EIRP 10 milliwatts	2,4 GHZ

Der vollständige Text der EU Konformitätserklärung ist unter www.maytronics.com/downloads abrufbar.

Digitale Stromversorgungseinheit
Eingabe: 100-250 AC Volts
50-60 Hertz
180 Watt
Ausgabe: <30 VDC
IP 54

Technische Beschreibung:
Motorschutz: IP 68
Mindesttiefe: 0,80m/2.6ft
Höchsttiefe: 5m/16.4ft

Hilfreiche Hinweise

- Die Stromversorgungseinheit sollte bei Betrieb immer im Schatten stehen.
- Wenn der Dolphin-Roboter mit kombinierten oder Wunder-Bürsten ausgestattet ist, drücken Sie diese sanft, bis sie sich vollständig mit Wasser vollgesogen haben.
- Nehmen Sie nur die minimale Kabellänge die benötigt wird, um das gesamte Schwimmbad abzudecken. Überflüssiges Kabel sollte ausserhalb des Schwimmbads aufgerollt werden.
- Waschen Sie den Filter oder die Filterkartusche nach jedem Reinigungszyklus aus. Verstopfte Filter reduzieren die Saugleistung und Reinigungsleistung.
- Um die Knickstellen zu entfernen, legen Sie das Kabel vollständig aus und lassen es für mindestens einen Tag in der Sonne liegen.
- Lagern Sie den Schwimmbadreinigung-Roboter auf seinem Caddy an einem schattigen Ort. Wenn kein Caddy vorhanden ist, lagern Sie ihn auf dem Rücken liegend.

Betrieb des Roboters mit Hilfe der MyDolphin™ Plus Applikation

- Verbinden Sie die Stromversorgungseinheit mit dem Stromnetz.
- Laden Sie die app MyDolphin™ Plus herunter.
- Aktivieren Sie auf Ihrem Smart Device die Bluetooth® and Wi-Fi® Funktionen.
- Beginnen Sie den Registrierungs-Vorgang.
- Skannen Sie den QR Code auf der Stromversorgungseinheit und schließen den Vorgang ab.
- Folgen Sie den in der App aufgeführten Anweisungen.



Für die online-produktgarantie Anmeldung:
registration.maytronics.com

maytronics



Schnellstartanleitung

M600



Vielen Dank, dass Sie einen Maytronics Roboter-Poolreiniger erworben haben.

Der Roboter-Poolreiniger von Maytronics bietet hochentwickelte Reinigungstechnologie, dauerhafte Leistung und einfache Wartung. Sie und Ihre Familie können das Bad in der Gewissheit eines vollkommen sauberen Pools genießen.

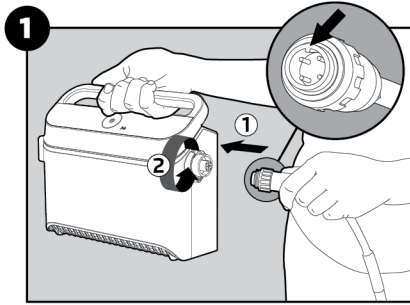


Für eine detaillierte Anleitung (einschließlich Videos):
manuals.maytronics.com/de/ 99996610-CH

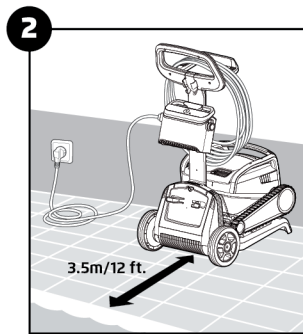


Bedienung des Reinigers

Einstellung

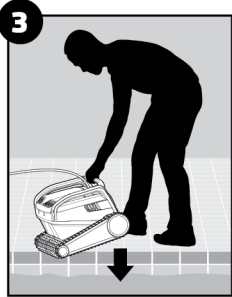


Verbinden sie das Schwimmkabel mit der Stromversorgungsgerät verbinden.



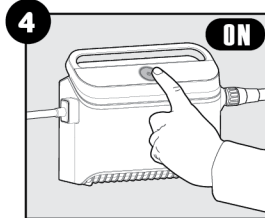
Positionieren Das Stromversorgungsgerät mindestens 3.5m/12ft vom poolrand entfernt.

In den Pool hinein



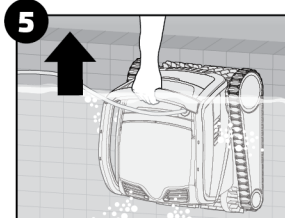
Den Poolreiniger in den Pool setzen. Den Poolreiniger los- und auf den Grund des Pools sinken lassen. Stellen Sie sicher, dass sich keine Hindernisse in der Nähe des Schwimmkabels befinden.

Betrieb



Schalten Sie den Strom EIN. Der Poolreiniger ist nun in Betrieb, bis er das Ende des Reinigungszyklus erreicht hat.

Aus dem Pool heraus

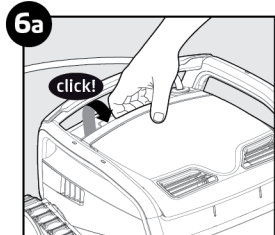


Verwenden Sie den Griff nur, um den Reiniger herauszuziehen.

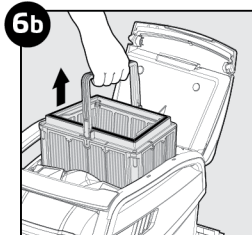
Reinigung des Filters

Es wird dringend empfohlen, den Filterkorb nach jedem Reinigungszyklus zu reinigen. Achtung: Den Filterkorb vor der Reinigung nicht austrocknen lassen.

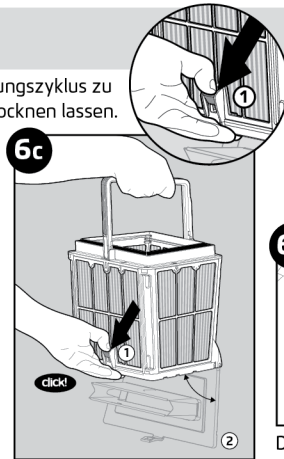
⚠ Vergewissern Sie sich, dass das Stromversorgungsgerät ausgeschaltet und der Netzstecker gezogen ist.



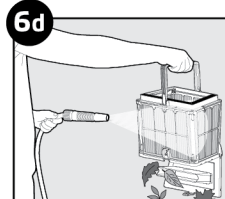
Die Filterabdeckung öffnen.



Den Korb anheben.



Den Riegel öffnen, um den unteren Deckel freizugeben und eventuelle Verunreinigungen zu entfernen.



Den Filterkorb mit einem Schlauch reinigen.

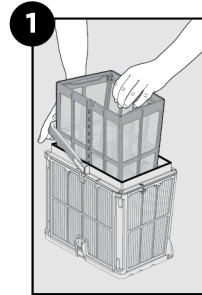
Lagerung

7 Wickeln Sie das Kabel auf und lagern Sie es an einem kühlen und trockenen Ort. Lagern Sie den Roboter und sein Zubehör nicht an einem Ort, wo sie direktem Sonnenlicht, großer Hitze oder Frost ausgesetzt sind.

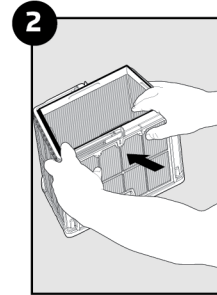
Fernbedienung

Regelmäßige Filterreinigung

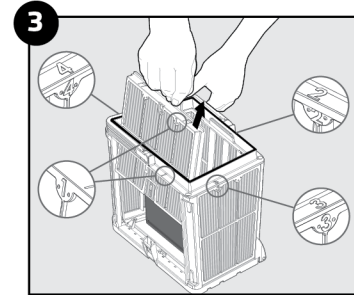
Zum Entfernen der 4 ultrafeinen Filterplatten des Außenkorbs wie folgt vorgehen:



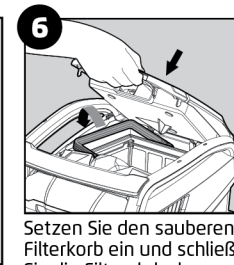
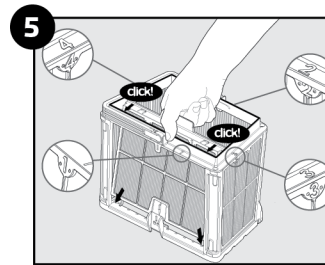
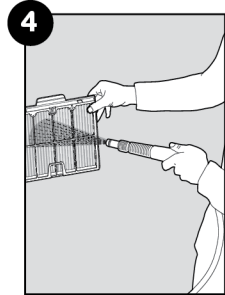
Den Griff nach unten halten und den inneren Netzkorb entfernen.



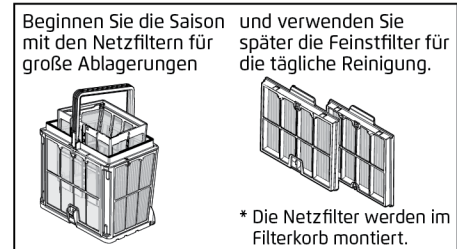
Die Platten entfernen, indem Sie zunächst mit Ihren Daumen auf Platte 1 drücken.



Die Platten in der folgenden Reihenfolge demontieren: 2 → 3 → 4.



Setzen Sie den sauberen Filterkorb ein und schließen Sie die Filterabdeckung.

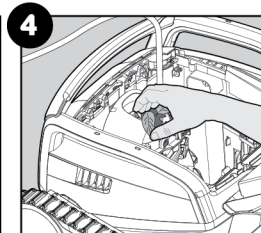
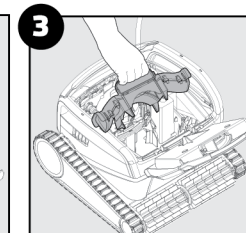
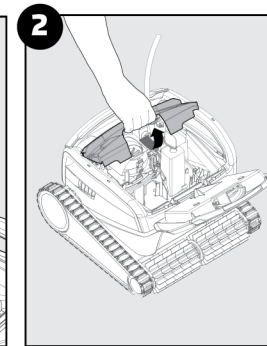
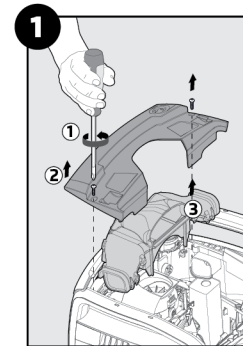


Reinigung des Antriebsrads

Bei Ansammlung von Fremdkörpern oder Verunreinigungen im Antriebsrad:

⚠ Vergewissern Sie sich, dass das Stromversorgungsgerät ausgeschaltet und der Netzstecker gezogen ist.

Die Verunreinigungen folgendermaßen aus der Antriebsradöffnung entfernen:



Stellen Sie sicher, dass Sie sie in derselben Reihenfolge wieder zusammenbauen.

Für eine detaillierte Anleitung (einschließlich Videos): manuals.maytronics.com/de/ 99996610-CH



Precauzioni e Avvertenze

- Usate soltanto l'alimentatore elettrico originariamente fornito.
- Non utilizzare una prolunga in nessun caso.
- Assicuratevi che la presa elettrica sia protetta da un interruttore differenziale o da un interruttore termico.
- Non tenete l'alimentatore elettrico in acqua.
- Non entrate in piscina mentre il pulitore è in funzione.
- Staccate l'alimentatore elettrico prima di effettuare la manutenzione.
- Non estrarre il pulitore dalla piscina tirandolo per il cavo.

- Usate il pulitore soltanto quando l'acqua è nelle seguenti condizioni: Cloro Massimo 4 ppm; pH 7.0 - 7.8; Temperatura 6 -34°C (43-93°F); NaCl Massimo = 5000 ppm.

Alimentatore digitale

Ingresso: 100-250 AC Volts
50-60 Hertz 2A
Uscita: <30 VDC 6A 180W
IP 54

Scheda Tecnica:

Protezione del motore:
Codice IP 68
Profondità minima:
0.80 m/2.6 ft
Profondità massima:
5 m/16.4 ft

Consigli utili

- Durante l'uso, l'alimentatore deve essere collocato all'ombra.
- Se Dolphin è dotato di spazzole combinate o Kanebo, premere cautamente le spazzole finché sono impregnate d'acqua.
- Liberare la minima lunghezza di cavo necessaria per assicurare la copertura di ogni punto della piscina. Lasciare il cavo in eccesso arrotolato al di fuori della piscina.
- Dopo ogni ciclo di pulizia, lavare il filtro o la cartuccia. Un filtro intasato riduce l'efficienza di scansione e di pulizia.
- Per eliminare l'attorcigliamento, stendere tutto il cavo e lasciarlo al sole per almeno una giornata.
- Depositare il robot di pulizia della piscina all'ombra sul suo carrello Caddy. Se non si possiede il carrello, posarlo a testa in giù.

Azionamento del robot usando l'app MyDolphin™ Plus

- Collegare l'alimentatore.
- Scaricare l'applicazione MyDolphin™ Plus.
- Attivare Bluetooth® e Wi-Fi® sul dispositivo smart.
- Iniziare il processo di registrazione.
- Scansionare il codice QR stampato sull'alimentatore e completare il processo.
- Seguire le istruzioni come visualizzate nell'app.



Per la registrazione on-line garanzia del prodotto:

registration.maytronics.com

maytronics | 

Guida rapida

M600



Vi ringraziamo per aver acquistato un pulitore per piscina di Maytronics.

Il pulitore per piscina di Maytronics fornisce una tecnologia di pulizia avanzata, prestazioni di lunga durata e facile manutenzione.

Voi e la vostra famiglia potrete nuotare liberamente, sicuri che la vostra piscina sia veramente pulita.

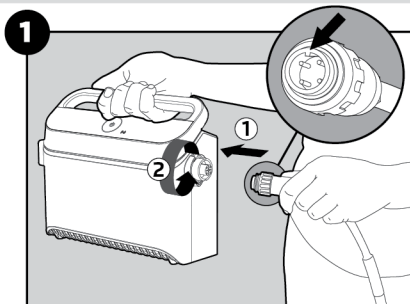


Per un manuale dettagliato (compresi i video):

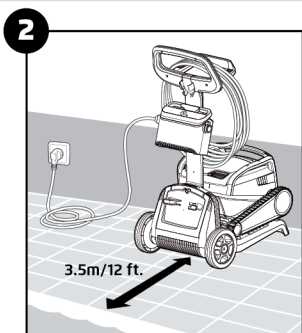
manuals.maytronics.com/it/ 99996610-CH



Installazione

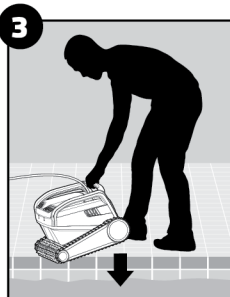


Collegare il cavo flottante all'alimentatore.



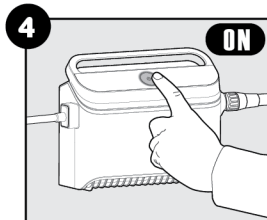
Posizionare il robot ad almeno 3.5m/12ft di distanza dal bordo della piscina.

Nella piscina



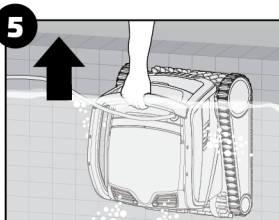
Posizionare il pulitore nella piscina. Rilasciare il pulitore per piscine e lasciarlo scendere sul fondo della piscina. Assicurarsi che il cavo flottante sia libero da ostruzioni.

Azionamento



Accendere l'alimentatore. Il pulitore per piscina adesso sarà in funzione fino a che non raggiungerà la fine del ciclo di pulizia.

Fuori dalla piscina

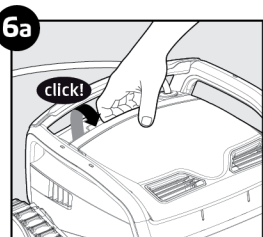


Usare solo la maniglia per estrarre il pulitore.

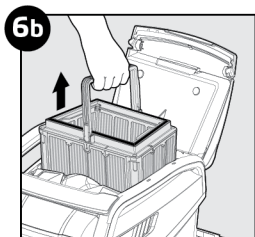
Pulizia del filtro

Raccomandiamo fortemente di pulire il cestello del filtro dopo ogni ciclo di pulizia. Nota: Non lasciare che il cestello col filtro si asciughi prima di pulirlo.

⚠ Assicurarsi che l'alimentatore sia spento e scollegato



Aprire la copertura del filtro.



Sollevare il cestello del filtro.



Pulire il cestello del filtro con un tubo.

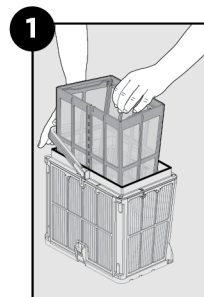
Aprire il blocco per rilasciare il coperchio inferiore per rimuovere lo sporco.

Conservazione

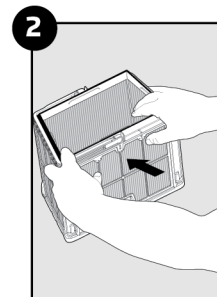
7 Avvolgere il cavo e conservare in un luogo fresco e asciutto. NON conservare il robot e i suoi accessori in un luogo nel quale sarebbe esposto a luce del sole diretta, calore eccessivo o gelo.

Pulizia periodica del filtro

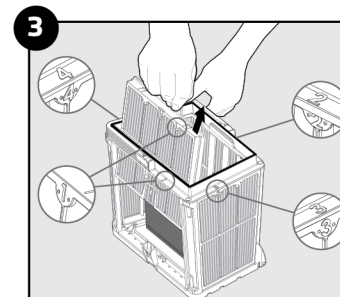
Smontare i 4 pannelli di filtri ultrasottili del cestello sotto esterno, seguendo i passaggi descritti:



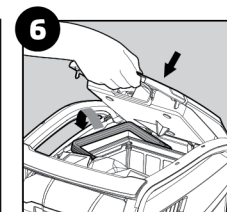
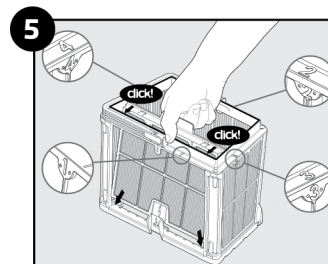
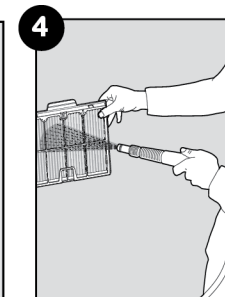
Tenendo giù la maniglia, rimuover il cestello a rete interno.



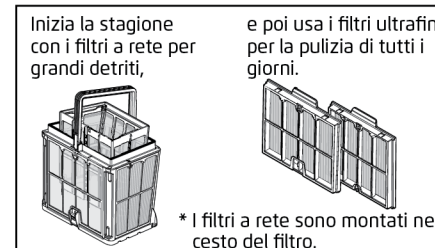
Smontare i pannelli, iniziando a sul pannella 1 usando i pollici.



Continuare a smontare i pannelli nell'ordine dei relativi numeri: 2 -> 3 -> 4.



Inserire il cestello del filtro pulito e chiudere il copertura del filtro.



Inizia la stagione con i filtri a rete per grandi detriti,

e poi usa i filtri ultrafini per la pulizia di tutti i giorni.

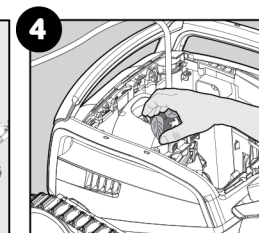
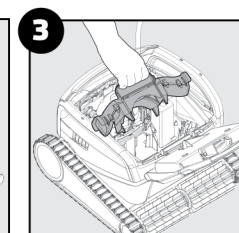
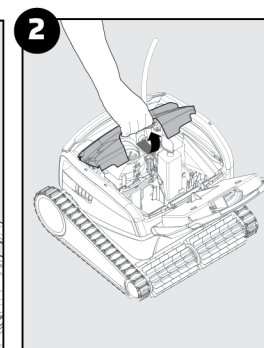
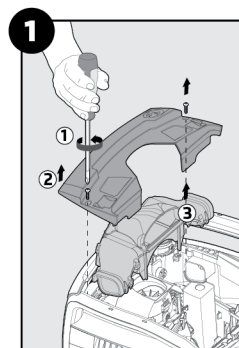
* I filtri a rete sono montati nel cesto del filtro.

Pulire la girante

Se si nota dello sporco intrappolato nella girante:

⚠ Assicurarsi che l'alimentatore sia spento e scollegato

Pulire lo sporco intrappolato nell'apertura della girante secondo i seguenti passaggi:



Accertarsi di rimontare nello stesso ordine.

⚠ Avertissements et Précautions

- Utilisez uniquement le bloc d'alimentation électrique qui vous a été fourni à l'origine.
 - Ne pas utiliser un câble d'extension, une rallonge électrique.
 - Assurez-vous que l'installation électrique est équipée d'une prise de terre et d'un disjoncteur différentiel.
 - Éloignez le bloc d'alimentation des flaques d'eau.
 - N'entrez pas dans la piscine lorsque le robot est en marche.
 - Débranchez l'alimentation électrique avant tout entretien du robot.
 - Ne pas retirer le nettoyeur de la piscine en tirant sur le câble.
- N'utilisez le nettoyeur de piscine que lorsque les conditions de l'eau sont les suivantes:
Chlorine Max 4 ppm; pH 7.0 - 7.8; Temperature 6 -34°C (43-93°F); NaCl Maximum = 5000 ppm.

Alimentation Numérique

Entrée: 100-250 AC Volts
50-60 Hertz 2A
Sortie: <30 VDC 6A 180W
IP 54

Caractéristiques:

Protection du moteur:
IP 68
Profondeur minimale:
0,80m/2,6 pieds
Profondeur maximale:
5m/16,4 pieds

i Astuces d'utilisation

- Pendant son fonctionnement, le bloc d'alimentation doit être placé à l'ombre.
- Si votre Dolphin est équipé de brosses combinées ou de brosses Wonder (mousses) pressez-les doucement jusqu'à ce qu'elles soient bien imbibées d'eau.
- Libérez la longueur minimale requise de câble flotteur pour assurer la bonne couverture de la piscine. Laissez l'excédent de câble enroulé hors de la piscine.
- Sortez le Dolphin de l'eau après chaque cycle de nettoyage de façon à ne pas accélérer l'usure normale de ses pièces en plastique.
- Pour éliminer les plis, tendez le câble entièrement et laissez-le au soleil pendant au moins une journée.
- Rangez le robot nettoyeur dans son Caddy et à l'ombre. En l'absence de Caddy, positionnez le à l'envers (brosses vers le haut).

Fonctionnement du robot à l'aide de l'appli MyDolphin™ Plus

- Branchez l'alimentation électrique :
- Téléchargez l'application MyDolphin™ Plus.
- Activez Bluetooth® et Wi-Fi® sur votre appareil intelligent.
- Démarrez le processus d'inscription.
- Scannez le code QR imprimé sur l'alimentation électrique et terminez le processus.
- Suivez les instructions comme indiqué dans l'application.



Pour l'enregistrement en ligne du produit pour la garantie:
registration.maytronics.com

maytronics | 

Guide de démarrage rapide

M600



Merci d'avoir acheté ce robots nettoyeurs de piscine Maytronics.

Les robots nettoyeurs de piscine Maytronics fournissent une technologie de nettoyage avancée, une performance de longue durée et une maintenance en toute simplicité. Vous et votre famille pourrez profiter en toute confiance d'une piscine entièrement propre.

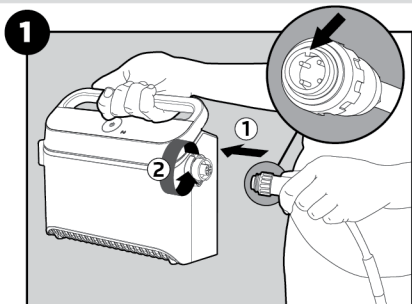


Pour un manuel détaillé (y compris des vidéos):
manuals.maytronics.com/fr/ 99996610-CH

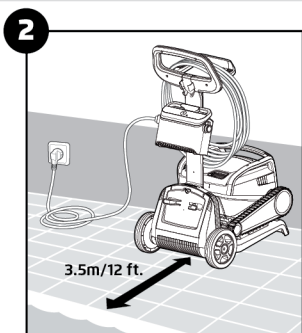


⚙️ Fonctionnement du robot

Montage

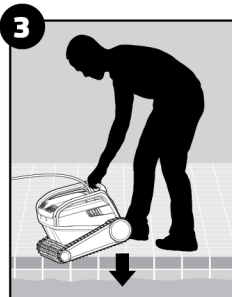


Connectez le câble flottant à l'alimentation.



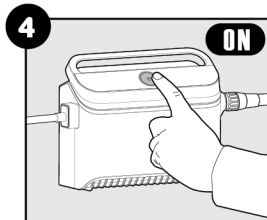
Positionnez le bloc d'alimentation de manière à ce qu'il soit à peu près au milieu de la longueur de la piscine à une distance de 3.5m/12ft de l'eau.

Dans la piscine



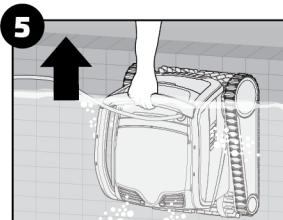
Introduisez le nettoyeur dans la piscine. Lâchez-le et laissez-le descendre jusqu'au fond. Assurez-vous que le câble flottant ne rencontre pas d'obstruction.

Fonctionnement



Allumez l'alimentation. Le nettoyeur se met à fonctionner jusqu'à ce qu'il complète le cycle de nettoyage.

Hors de la piscine

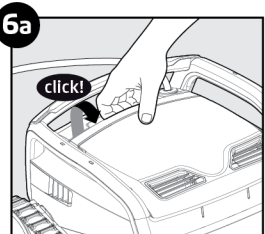


Utilisez la poignée uniquement pour sortir le robot nettoyeur.

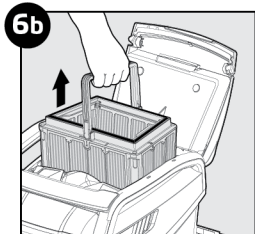
6 Nettoyage du panier de double filtrage

Il est fortement recommandé de nettoyer le filtre après chaque cycle de nettoyage. Attention : Ne laissez pas les panneaux de filtrage sécher avant de les nettoyer.

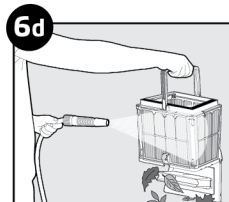
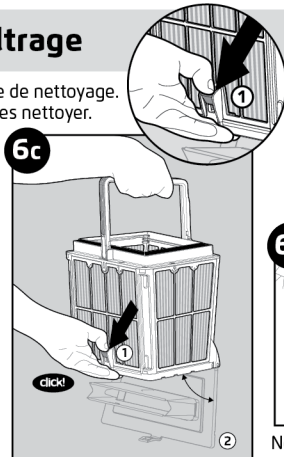
⚠️ Assurez-vous que l'alimentation est éteinte et débranchée



Ouvrez le couvercle des filtres.



Soulevez le panier.



Nettoyez le panier de filtrage au moyen d'un jet d'eau.

Ouvrez le loquet pour relâcher le panneau du bas et extraire les déchets.

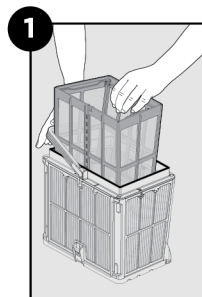
Stockage

7 Enroulez le câble et stockez le robot dans un endroit frais et sec. NE PAS stocker le robot et ses accessoires dans un endroit où ils seront exposés aux rayons directs du soleil, à une chaleur excessive ou au gel.

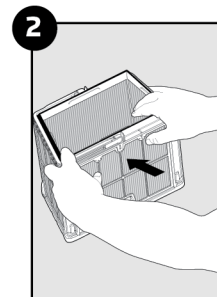
🔄 Entretien

Nettoyage périodique

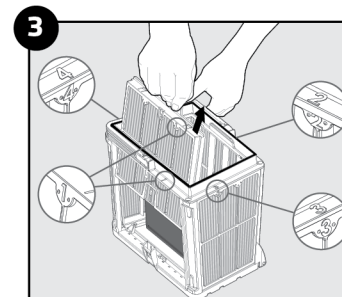
Démontez les 4 panneaux ultrafins du panier extérieur, en suivant la procédure:



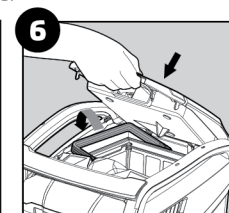
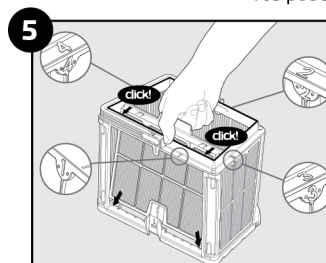
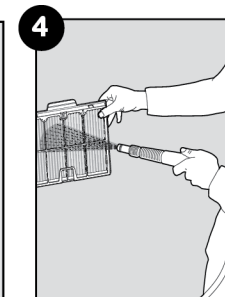
En tenant la poignée baissée, sortez le panier intérieur.



Démontez les panneaux: commencez par presser sur le panneau 1 avec vos pouces.

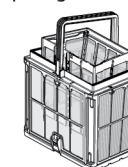


Continuez à démonter les paniers dans l'ordre des numéros : 2→3→4.

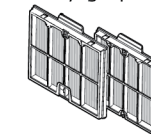


Insérez le panier filtre propre et fermez le couvercle.

Démarrez la saison avec les filtres à mailles pour gros débris,



et utilisez ensuite, les filtres ultra fins pour le nettoyage quotidien.



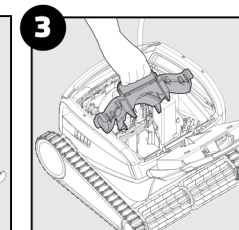
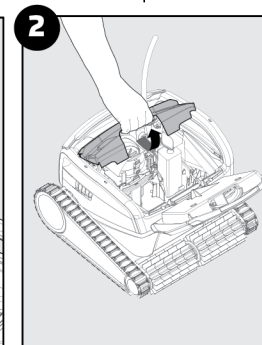
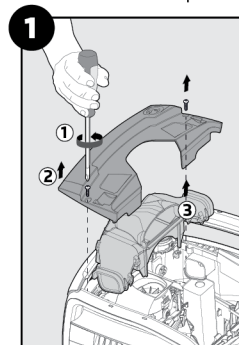
* Les filtres nets sont assemblés dans le panier filtre.

Nettoyage du l'hélice

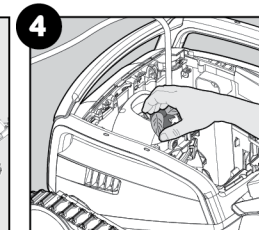
Si vous remarquez que des déchets sont pris dans l'hélice:

⚠️ Assurez-vous que l'alimentation est éteinte et débranchée

Enlevez les déchets pris dans l'hélice selon la procédure suivante:



Assurez-vous de remonter dans le même ordre.



Pour un manuel détaillé (y compris des vidéos): manuals.maytronics.com/fr/ | maytronics

99996610-CH

